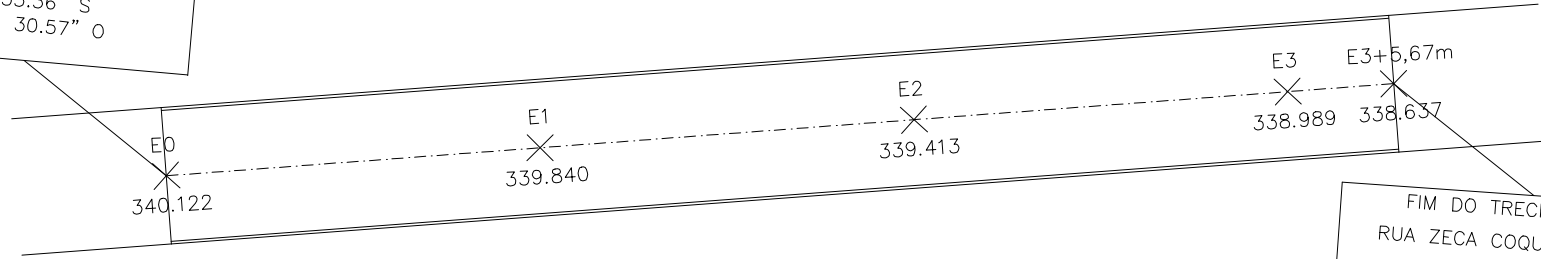
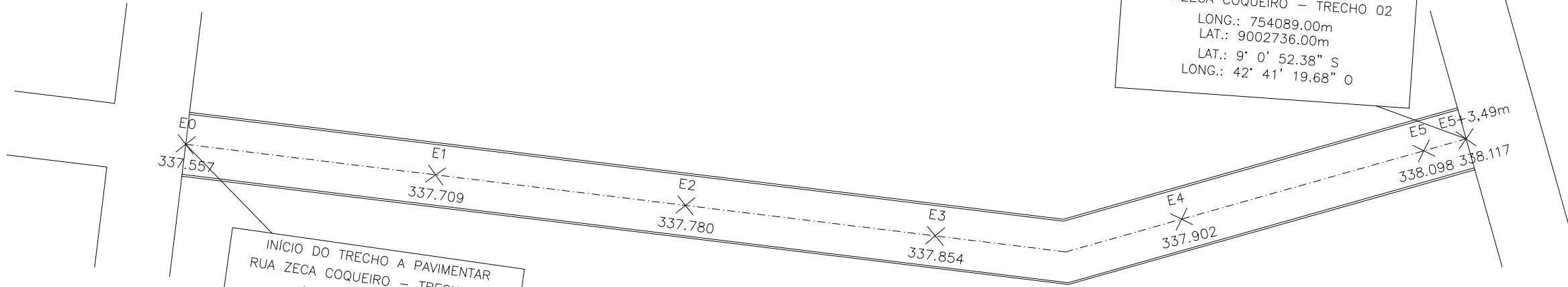
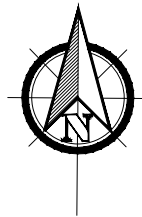




INÍCIO DO TRECHO A PAVIMENTAR
RUA ZECA COQUEIRO – TRECHO 01
LONG.: 753756.00m
LAT.: 9002708.00m
LAT.: 9° 0' 53.36" S
LONG.: 42° 41' 30.57" O



FIM DO TRECHO A PAVIMENTAR
RUA ZECA COQUEIRO – TRECHO 01
LONG.: 753822.00m
LAT.: 9002712.00m
LAT.: 9° 0' 53.21" S
LONG.: 42° 41' 28.41" O



INÍCIO DO TRECHO A PAVIMENTAR
RUA ZECA COQUEIRO – TRECHO 02
LONG.: 753988.00m
LAT.: 9002735.00m
LAT.: 9° 0' 52.43" S
LONG.: 42° 41' 22.99" O

FIM DO TRECHO A PAVIMENTAR
RUA ZECA COQUEIRO – TRECHO 02
LONG.: 754089.00m
LAT.: 9002736.00m
LAT.: 9° 0' 52.38" S
LONG.: 42° 41' 19.68" O

QUADRO RESUMO DA PAVIMENTAÇÃO

Nº	NOME DA VIA	ESTAQUEAMENTO	DIMENSÕES	COORDENADAS UTM
01	Rua Zeca Coqueiro – Trecho 01	Início: E0	Extensão: 65,67 m	Início: E = 753756.00 m / S = 9002708.00 m
		Fim: E3 + 5,67 m	Largura: 7,00 m	Fim: E = 753822.00 m / S = 9002712.00 m
02	Rua Zeca Coqueiro – Trecho 02	Início: E0	Extensão: 103,49 m	Início: E = 753988.00 m / S = 9002735.00 m
		Fim: E5 + 3,49 m	Largura: 4,80 m	Fim: E = 754089.00 m / S = 9002736.00 m

PREFEITURA MUNICIPAL DE SÃO RAIMUNDO NONATO - PI

TÍTULO PAVIMENTAÇÃO ASFÁLTICA E RECAPEAMENTO DE VIAS		
ENDEREÇO DA OBRA SÃO RAIMUNDO NONATO-PI (ZONA URBANA)		
CONTEÚDO TRAÇADO HORIZONTAL		
COMPRIMENTO RUA ZECA COQUEIRO - TRECHOS 01 E 02		
ESCALA 1/400	DATA 2020	LOCALIZAÇÃO DA FOLHA -- 01 --
		PRANCHA PG01 /01